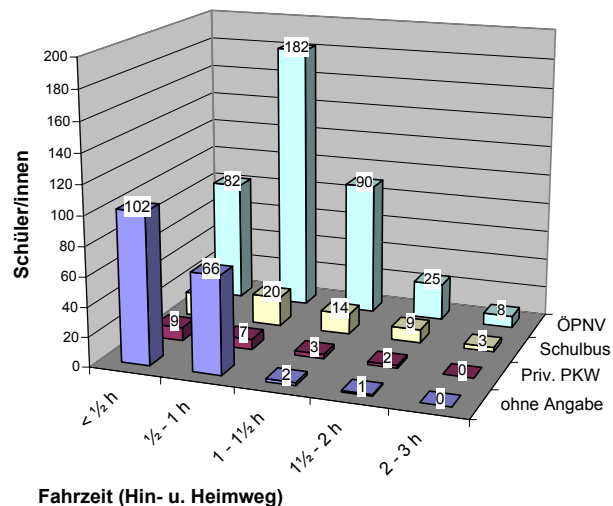
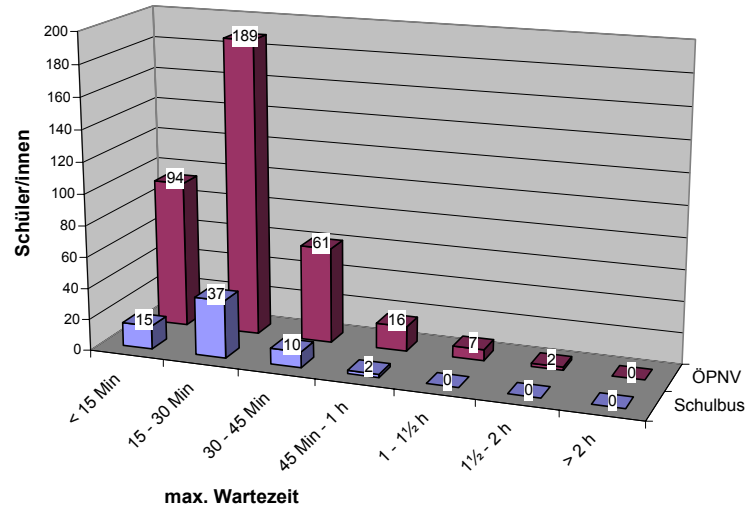


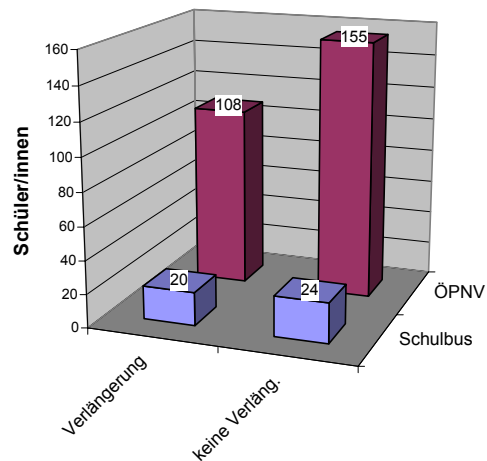
Frage 1: Zeit für täglichen Schulweg



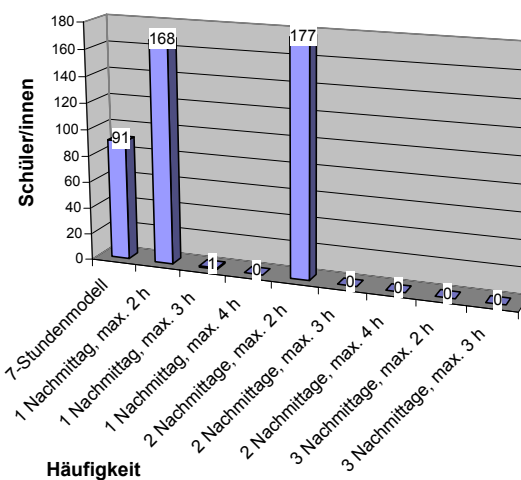
Frage 2: Wartezeit nach Schulschluss



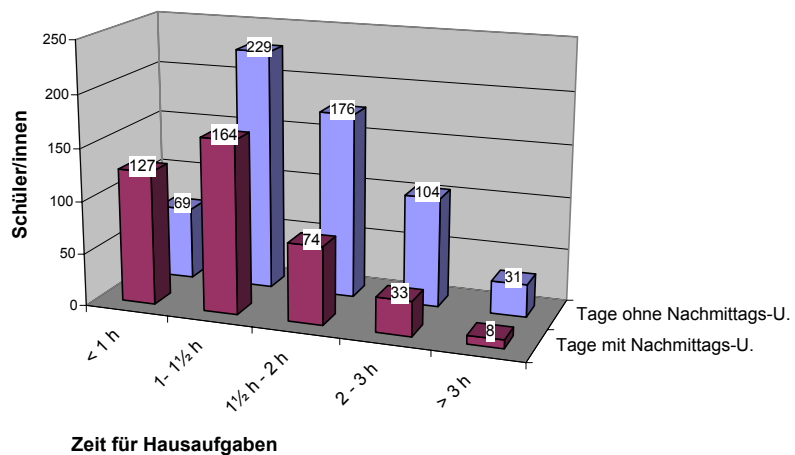
Frage 2: Verlängerung der max. Wartezeit



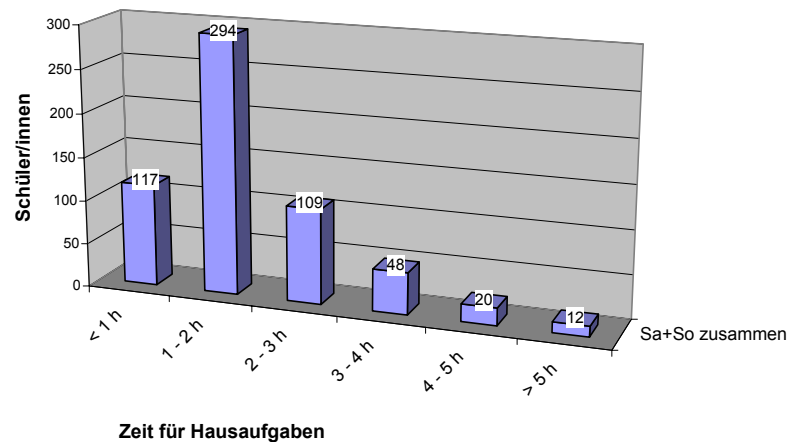
Frage 3: Nachmittagsunterricht



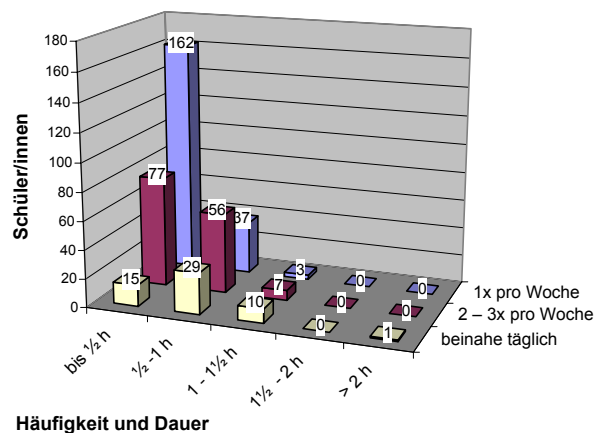
Frage 4: Hausaufgaben an Schultagen



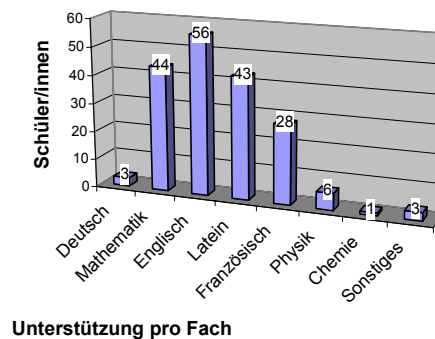
Frage 4: Hausaufgaben am Wochenende



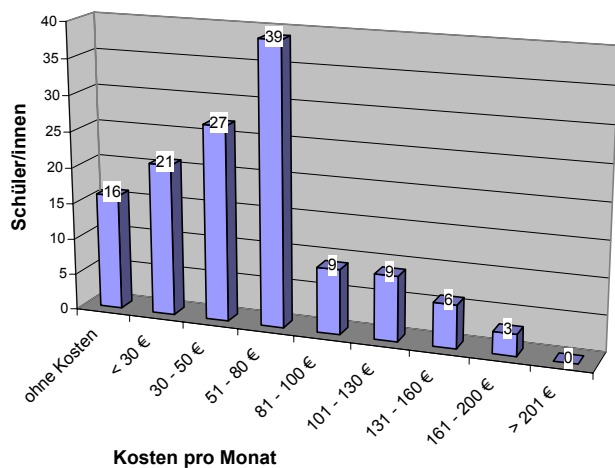
Frage 5: Hausaufgabenhilfe bei 65% der Befragten



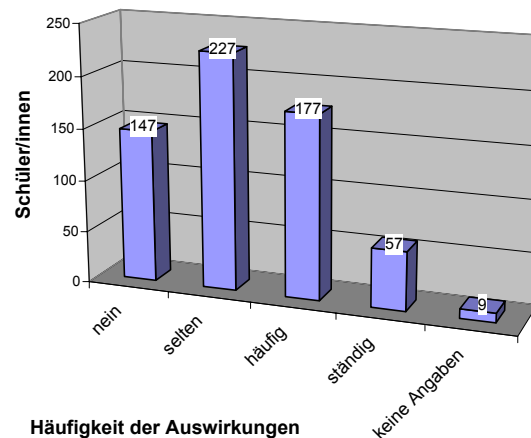
Frage 6: Zusätzliche Unterstützung bei 28% der Befragten



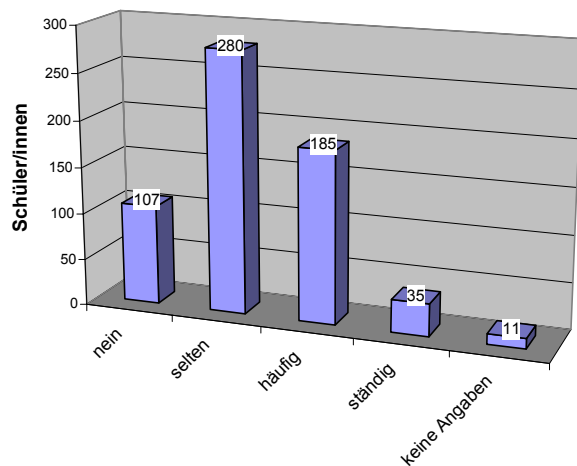
Frage 6: Kosten für zusätzliche Unterstützung



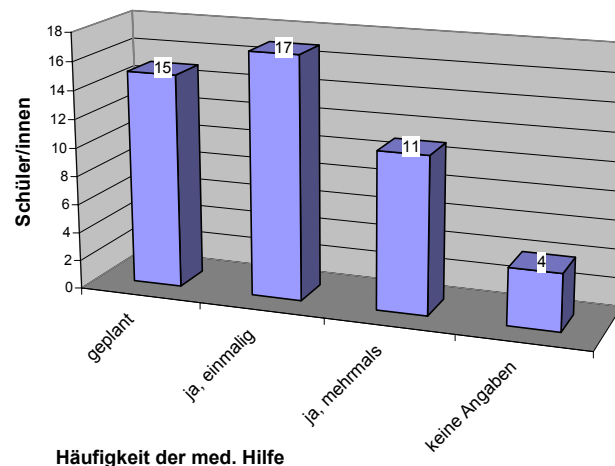
Frage 7: Belastung des Familienalltags



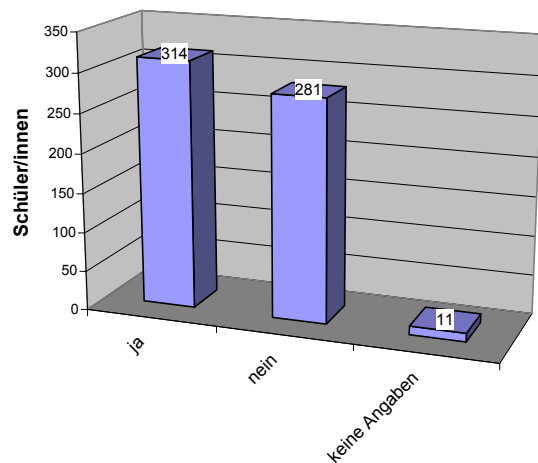
Frage 8: Schulbedingter Stress



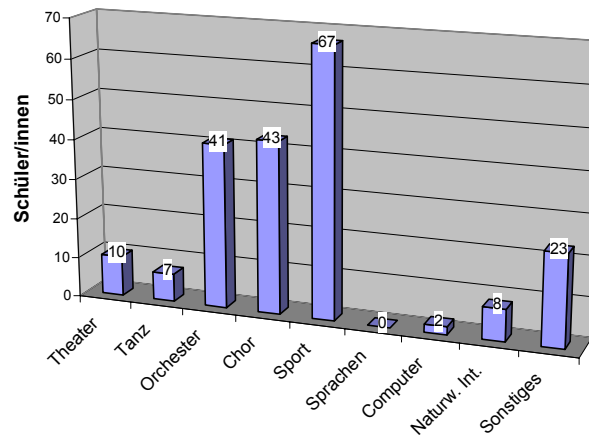
Frage 9: Med. Stressbetreuung bei 8% der Befragten



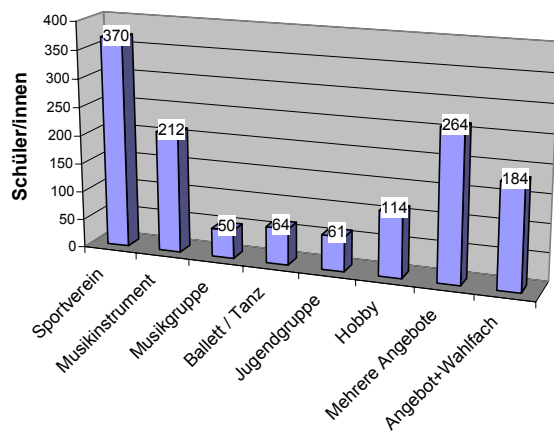
Frage 10: Genügend Freizeit



Frage 11: Schulische Wahlfächer



Frage 12: Außerschulische Angebote



Frage 13: Gewicht der Schultasche

